

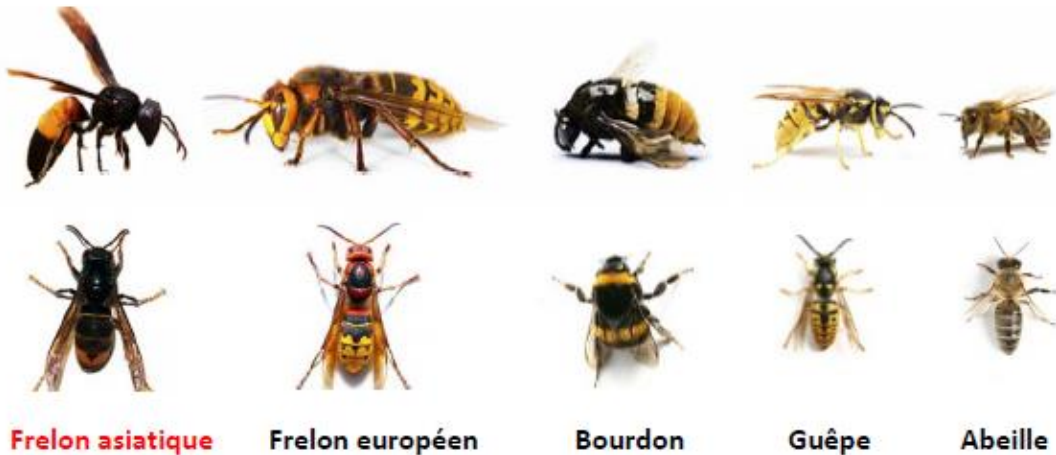
EN CAS DE SUSPICION DE FRELON ASIATIQUE

Le site de référence : <http://frelonasiatique.mnhn.fr>

L'identifier

Description du frelon asiatique :

taille 3cm, tête noire et visage orangé, thorax noir, abdomen noir avec une large bande orangée, ailes fumées, extrémités des pattes jaunes .



Reconnaitre son nid



Le nid du frelon peut atteindre 80 cm de diamètre ; son entrée se situe sur le côté. On le retrouve la plupart du temps dans les arbres à des hauteurs d'une dizaine de mètres.



Site d'aide à l'identification :

<http://frelonasiatique.mnhn.fr/identification/>

Le signaler

Aidez-nous à détecter ses nids et à améliorer notre inventaire :

Si vous trouvez un nid, vous pouvez **remplir le formulaire de signalement** pour la prise en compte de votre observation dans notre inventaire (voir fiche INPN) : <http://frelonasiatique.mnhn.fr/signaler-informations/>

Cet insecte pouvant être agressif lorsqu'il sent son nid menacé, gardez une distance de sécurité de plus de 5m et n'essayez pas de le décrocher vous-même.

Vous pouvez **contactez la FROSAD pour toute suspicion de nid ou d'insecte** : contact@frosad-nord-pas-de-calais.

Si vous êtes apiculteurs, soyez vigilant, car il est possible que des frelons attaquent déjà vos ruches. Placez des pièges si besoin. Pensez également à consulter nos recommandations de lutte : <http://frelonasiatique.mnhn.fr/lutte/>

Lutter

La préfecture n'ayant pas mis en place de plan spécifique. Le particulier doit faire appel à une société privée pour qu'elle vienne identifier (savoir si c'est bien du frelon asiatique) et faire un devis pour son élimination.