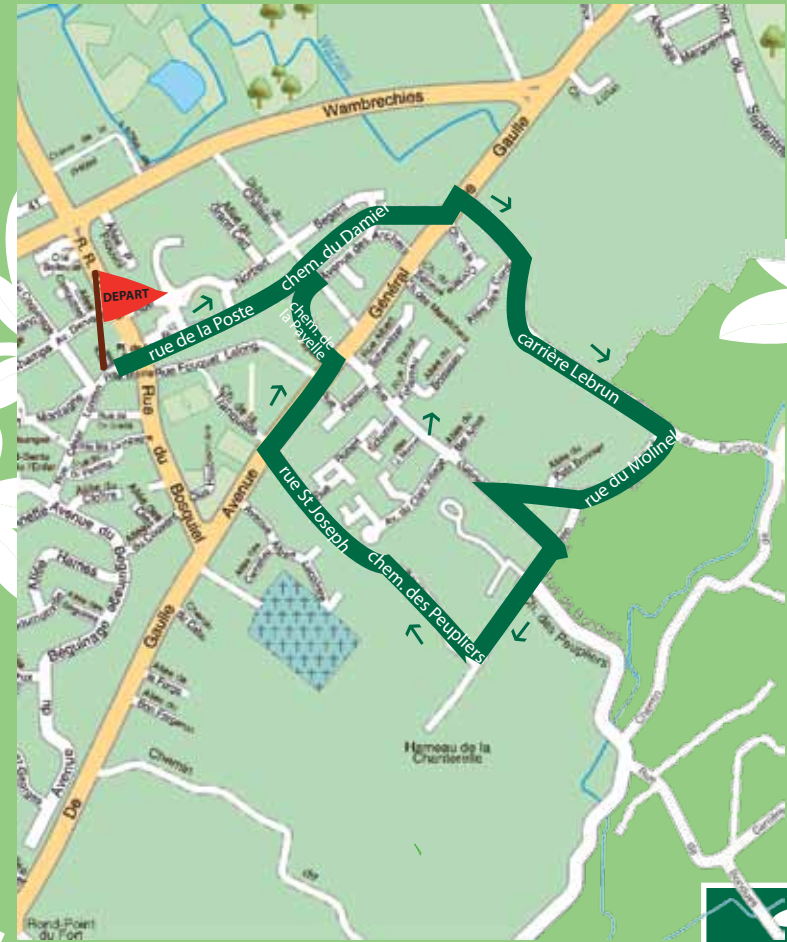
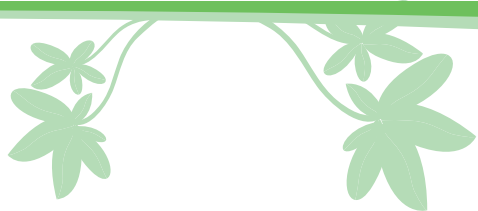


BOUCLE DU DAMIER

3,5 km - 45 mn





BOUCLE DU DAMIER

3,5 km - 45 mn

Cette boucle mi-ville mi-campagne, nous fait apprécier les quartiers habités, bordés de champs et de prairies.

Point de départ au Syndicat d'Initiative, à droite de la mairie.

Passer devant la mairie et traversez la rue René d'Hespel. Un arrêt pour voir, sur votre gauche le presbytère, la plus ancienne maison du village. Sur cette place, et suivant la déclivité, se trouvaient des viviers, plusieurs mares reliées entre elles, où l'on élevait des poissons.

S'engager rue de la Poste (à gauche, l'ancienne poste, offerte à la commune en 1900, par le Maire René d'Hespel).

Prendre le chemin du Damier. Ce chemin était dallé de pierres bleues, et permettait aux Bonduois, notamment les ouvriers tisserands qui l'empruntaient avec leur brouette, de se rendre à pied sec à Mouvaux et Tourcoing. Sur la droite, remarquer deux piliers en briques torsadés, derniers témoins du premier hospice de Bondues (1840).

Traverser la Drève du Château pour rejoindre l'avenue du Général de Gaulle, voie royale et impériale Lille - Menin, puis, traverser.

De là, emprunter la carrière Lebrun (chemin à chariots attelés), laisser sur la droite l'allée des Cordiers (là se trouvait encore, il y a deux décennies, la dernière corderie de Bondues), et voici le chemin du Purgatoire* qui offre un beau point de vue sur Septentrion et le Vert Bois (à gauche), Mouvaux (en face) et Marcq-Bourg (à droite). Voyez au loin Mons-en-Barœul et Lille.

A Bondues, nous avons aussi, dans le centre, le Bas-de-l'Enfer, pied sente entre la rue César Loidan et la rue du Fort Montagne, et le chemin du Purgatoire mais où est donc le paradis ? Un peu d'imagination, il est autour de vous ...

Sur la droite, prendre le chemin du Molinel (autrefois existaient à Bondues six moulins), sur les communes de Marcq et de Bondues, et admirer sa belle ferme typique.

Tourner à droite rue Henri Dunant, et s'arrêter devant la chapelle du Petit Bonnier (une des cinq chapelles de rue sauvegardées), puis continuer à gauche vers la rue Gabriel Péri, et rejoindre à droite la rue de Bondues à Marcq, et chemin du Molinel à Bondues.

Longer alors le Foyer Départemental du Bel Arbre sur votre droite (« bel arbre » par dérision, car c'était celui des ... pendus !), là où résident des personnes handicapées mentales que nous croisons dans Bondues, et qui font partie intégrante de la vie de notre commune. S'engager Hameau de la Chanterelle (piège à oiseaux chanteurs) pour contourner le Foyer, et prendre, sur la droite, un petit sentier dallé qui vous conduit rue Saint-Joseph, pour aboutir avenue du Général de Gaulle.

Marcher sur le trottoir de droite, passer devant la rue Pasteur et traverser l'avenue face au restaurant, pour vous trouver chemin de la Payelle (ancien estaminet ayant pour enseigne une poêle).

A 50m, un peu plus bas, effectuer un petit détour vers la chapelle Saint Roch, incluse dans une maison fin XIXème, à l'entrée de l'ancienne drève du château.

Puis revenir vers le chemin de la Payelle qui vous conduit dans le lotissement des Archers. Traverser le lotissement, pour reprendre, sur votre gauche, le chemin du Damier qui vous conduira à votre point de départ.

