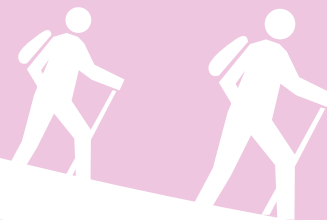
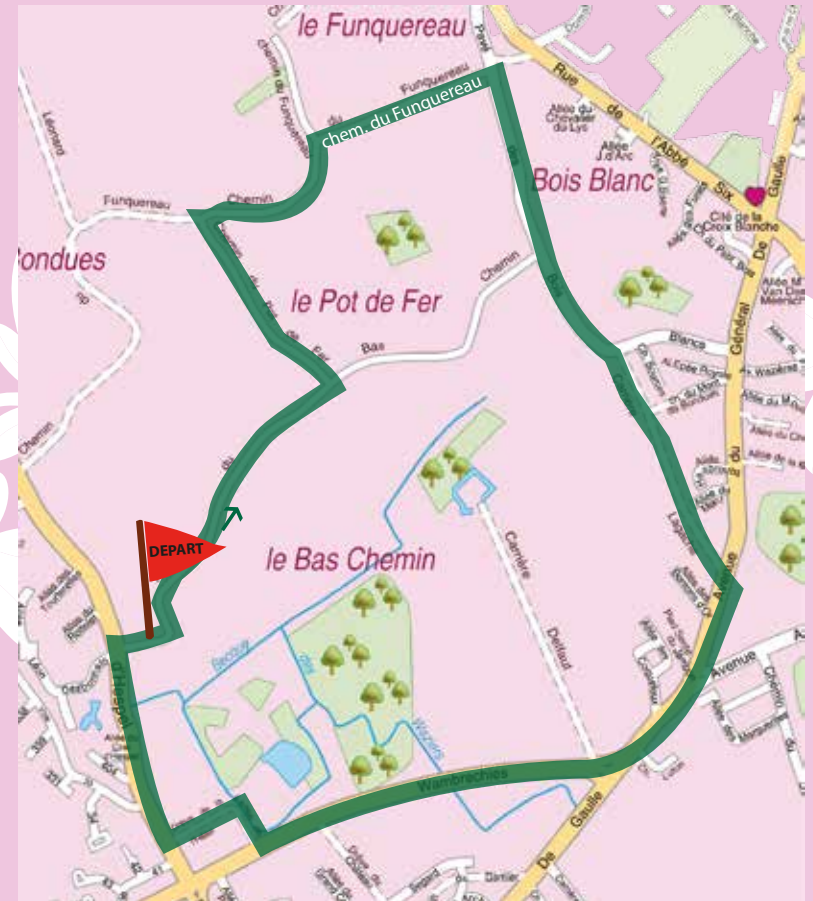


BOUCLE DU POT DE FER

6 km - 1h15

"suivre les flèches rouges"



Conception - Réalisation : S. Lanoye - Photographies : L. Warm - Textes : P. Bourgois - Mairie de Bondues - avril 2019



BOUCLE DU POT DE FER

6 km - 1h15

Cette boucle, ouverte sur les campagnes environnantes, offre d'étonnants points de vue paysagers.

Départ au coin du Pavé du Bas Chemin et de la rue d'Hespel.

Dernier chemin pavé communal de Bondues, le Pavé du Bas Chemin fait désormais partie du patrimoine local, et a été restauré à cet effet.

Monter jusqu'au chemin du Pot de Fer - Flèche Rouge - (qui conduisait autrefois à l'estaminet du même nom), et s'y engager. Sur la droite, en retrait, l'atelier du sculpteur Eugène Dodeigne. Plusieurs de ses œuvres sont visibles à l'Espace Culturel (les trois Muses), à l'école Van der Meersch, au cimetière et au Fort Lobau.

Arrivé au chemin du Funquereau (les cheminées des charbonniers qui funquent, fument et répandent leur odeur...), s'arrêter devant la petite mare sur votre droite, où pousse, par temps sec, l'oseille mauve, régal du moineau Friquet.

De là, et par beau temps, voyez Messine et les monts de Flandre (le mont des Cats est bien repérable à son antenne), et les vallées de la Lys et de la Deûle. Vous êtes à 42m d'altitude.

Prendre à droite le chemin du Funquereau ; sur votre gauche, la plaine des Prés Bavins (terme local désignant une ancienne hêtraie).

Continuer jusqu'au pavé des Bois-Blancs (les Bouleaux). Quelques saules têtards, typiques de nos campagnes humides, y sont préservés, pour le bonheur des chouettes qui y font leur nid. Au carrefour, une halte devant la ferme « au refuge des hirondelles » qui nous rappelle que ces passereaux ont besoin de fermes ouvertes pour nidifier au retour de leur migration - Flèche Rouge.

Monter le Pavé des Bois Blancs, sur votre droite, puis se retourner vers Linselles. Voyez la colline du Mauviart (le merle) en limite des communes. Sur votre droite, un très beau point de vue sur la ferme Delfaut, le château d'Hespel et le Domaine de la Vigne. Sur votre gauche, découvrir le point le plus élevé de Bondues (52 m), là où se trouvent le château d'eau et l'Institution de la Croix Blanche.

Tout droit, emprunter la carrière Lagache - Flèche Rouge - qui traverse deux zones humides et vous conduit avenue du Général de Gaulle (CD 917).

De là, descendre sur votre droite, et passer devant la carrière Delfaut ; un petit détour pour jeter un coup d'œil à l'ancienne ferme (1739), avec sa tour-pigeonnier, dans un ensemble bien conservé.

Passer devant l'ancien château seigneurial de Bondues, incendié accidentellement en 1944, et dont il reste les douves et les arches conduisant à une villa récente.

Contourner alors la ferme de l'Hôtel (là où séjournaient les hôtes du château) pour emprunter le chemin jusqu'à la rue d'Hespel (ancien pavé de Linselles) ; là se trouve la chapelle du Vœu en pierre grise (1915) offerte par Marie-Renée d'Hespel.

Sur votre gauche, le carrefour de l'Ouvroir où une belle maison domine le croisement. Les jeunes filles du village y recevaient leur éducation ménagère et religieuse, et apprenaient la couture.

Descendre alors sur votre droite vers Linselles ; sur votre gauche, la résidence du Clos d'Hespel qui rappelle l'ancien hospice par son architecture ; un peu plus loin, le manoir de l'Espadoue, une ancienne ferme-château. Puis, rejoindre votre point de départ.



Autres documents recommandés, disponibles au Syndicat d'Initiatives de Bondues :

- Boucles de la Croix Bouillette, du Damier, des Peupliers
- Chemins piétonniers, allées et piedsentes du centre-ville
- Livret "Promenons-nous dans Bondues" (2,50€)