



## Bondues @ctu du 11 février 2021

### COVID19 : quels changements pour Bondues ?



Point de situation relative à la campagne de vaccination pour les Hauts-de-France et pour Bondues, centres de vaccination ouverts dans le Nord, centres de dépistage contre la Covid-19, etc.

Pour se tenir au courant sur la situation sanitaire, **le site de la ville est mis à jour très régulièrement avec les informations de la Préfecture du Nord.**

[Consulter la page](#)

### La Saint Valentin approche !

#### **Vous souhaitez faire une surprise à votre conjoint ?**

Envoyez-nous votre déclaration d'amour en message privé sur Facebook avant ce vendredi 12 février 12h et elle sera diffusée sur nos pages Facebook et Instagram ce dimanche 14 février !

**Vous souhaitez faire une photo sympa en amoureux ?** Un décor rempli d'amour a été installé à l'accueil de la Mairie pour que vous veniez vous photographier en mode selfie, ou lors d'une séance spéciale avec le photographe de la Mairie le vendredi 12 février de 15h à 17h.

Ces photos, si vous êtes d'accord, seront diffusées également le 14 février sur nos réseaux sociaux.



### Expo vitrine "La peinture est une écriture"

Pour pallier à la fermeture de la salle d'exposition, la Ville de Bondues présente un aperçu de l'exposition, *La peinture est une écriture*, qui était prévue en février.

Sous forme d'expo-vitrine, **quelques toiles de Claudy Gielczynski, sont visibles de la rue d'Hespele**, jusqu'à la fin du mois.

**L'exposition est reportée en octobre 2021.**

[Voir la vidéo de présentation](#)

### N'oubliez pas de déneiger votre trottoir !

Nous vous rappelons que par temps de neige, glace ou verglas, les

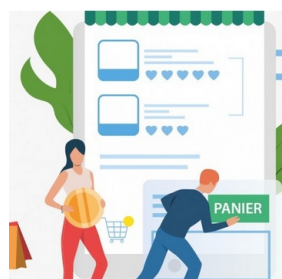
propriétaires ou locataires sont obligatoirement tenus de dégager les trottoirs de la neige ou de la glace devant la façade des maisons qu'ils occupent.

**En cas d'accident, ils peuvent être tenus pour responsables.**

[Téléchargez l'arrêté municipal concernant l'entretien des trottoirs.](#)



## RAPPEL : votre avis nous intéresse !



**Derniers jours pour répondre au questionnaire sur le commerce de proximité.**

Afin de mieux vous servir et de mieux répondre à vos besoins, nous vous invitons à répondre à quelques questions sur vos habitudes et attentes dans ce domaine.

[Accéder à l'enquête](#)

## Vacances d'hiver

**Les inscriptions pour les enfants au CJB ainsi que pour les ados à l'Espace Jeunes sont en cours.**



Le planning est en ligne.

[Infos et inscriptions](#)



Le planning est en ligne.

[Infos et inscriptions](#)

## Stage de théâtre et d'improvisation

L'association Atmosphère Théâtre propose un stage aux enfants de 10/12 ans, du 1er au 5 mars.

Dans le respect des gestes barrière et si la situation sanitaire le permet.

Renseignements et Inscriptions :  
[ateliers.atmosphere@gmail.com](mailto:ateliers.atmosphere@gmail.com) / 07.82.83.84.46

[En savoir +](#)

 **Atmosphère**  
THEATRE-ATELIERS



## Stage de foot pendant les vacances

Au vu de la situation sanitaire, les stages auront lieu en extérieur pour l'instant. En cas de changement, ils pourront se dérouler en salle.

Les stages, encadrés par les éducateurs du club, sont ouverts à tous même aux non-licenciés, garçons et filles âgés de 6 à 13 ans. Les repas seront pris dans un endroit couvert tout en respectant les distanciations.

Renseignements et Inscriptions :  
[fcbonduessecretariat@gmail.com](mailto:fcbonduessecretariat@gmail.com) / 03.20.24.04.19



En savoir +



En savoir +

### Prêt de la MEL à taux zéro



**Vous souhaitez acheter un logement neuf dans la métropole ? La MEL propose un prêt à taux zéro réservé aux Métropolitains.**

Cette aide exceptionnelle, proposée dans le cadre du plan métropolitain de relance économique, concerne l'achat de logements neufs destinés à être occupés par leur futur propriétaire en tant que résidence principale.

En savoir +

### Faciliter votre mobilité sur la Métropole Européenne de Lille

**Vous êtes en démarche d'insertion professionnelle ? Le nouveau site [mobilimel.fr](http://mobilimel.fr) vous conseille et vous accompagne pour faciliter vos déplacements.**



En bus, en tramway, en métro, en train, à vélo ou encore en covoiturage, cette plateforme vous permet d'obtenir toutes les informations de mobilité sur l'ensemble du territoire.

**Des informations pratiques et spécifiques sont par ailleurs destinées aux professionnels de l'insertion et de l'emploi** pour les accompagner dans leurs stratégies d'aides à la mobilité auprès du public qu'ils soutiennent.

[mobilimel.fr](http://mobilimel.fr)

### Piétons, marcheurs... La MEL a besoin de votre avis !

La Fédération Française de la Randonnée Pédestre et ses partenaires de Place aux Piétons lancent le baromètre des villes marchables.

**Vous êtes piéton, marcheur, personne à mobilité réduite dans votre ville ou votre village... votre retour d'expérience peut être précieux !**

Avec un questionnaire en ligne donner votre avis sur la manière d'améliorer le sort des piétons dans les espaces urbanisés.

Le questionnaire (ouvert jusqu'au 15 mars 2021) permettra notamment de classer les villes selon 5 indicateurs : Ressenti global / Sécurité / Confort / Effort de la ville / Services



[Accéder au questionnaire](#)

© 2021 Mairie de Bondues  
[mbondues@mairie-bondues.fr](mailto:mbondues@mairie-bondues.fr)

