



Bondues @ctu du 9 avril 2021

Vaccination ce week-end

Ce week-end, à l'hippodrome de Marcq-en-Baroeul, la vaccination Astrazeneca est ouverte à **toute personne de 55 ans et plus avec ou sans comorbidité.**



Pour s'inscrire, ça se passe sur [Doctolib](#) (lien direct).

1. Se connecter, gérer mes rv
2. Prendre rv en ligne
3. Marcq en baroeul
4. Cocher 50-69 avec comorbidité
5. Rechercher
Vaccination covid le bois, Villeneuve d'ascq
6. Prendre rv en ligne
7. Première injection
8. Prendre rv

Retrouvez sur le site de la ville les dernières informations concernant la crise sanitaire.

[Consulter la page](#)

Continuité des services de la Mairie

La Mairie adapte son organisation jusqu'au 30 avril.

L'accueil de la mairie (physique et téléphonique) est assuré le matin de 8h30 à 12h.

L'après-midi, **une permanence téléphonique est assurée de 13h30 à 17h30** au 03.20.25.94.94 et vous pouvez toujours adresser un mail à mbondues@mairie-bondues.fr



[Voir toute l'organisation](#)

Vacances de Printemps

La commune assurera le service minimum d'accueil pour les enfants Bonduois dans le respect des décisions gouvernementales.

L'accueil est réservé aux familles Bonduoises répondant aux critères et sera assuré durant les deux semaines de vacances scolaires, du lundi au vendredi, de 8h30 à 18h30.



[En savoir +](#)

Le bon mag

Vous venez de recevoir, dans votre boîte aux lettres, votre nouveau magazine municipal.

Si ce n'est pas le cas, merci d'en informer la Mairie.

Celui-ci est également consultable en ligne.

Consulter le bon mag d'avril 2021



Expo vitrine "Nicolai, Artiste-peintre"

Découvrez les toiles hyperréalistes de l'artiste-peintre, Nicolai.

En vitrine à l'Espace Culturel jusqu'au 25 avril. Visible de la rue d'Hespel.

En savoir +

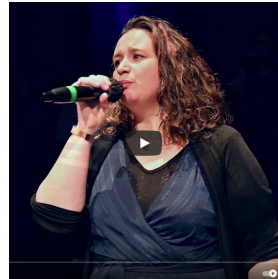


Concert des profs en vidéo !

Le concert des professeurs de l'école de musique a été malheureusement annulé mais voici un premier extrait du concert qu'ils ont enregistré pour notre plus grand plaisir et comme ils nous l'avaient promis. Vous découvrirez très bientôt la suite...

Bravo aux musiciens, chanteurs et techniciens qui ont réalisé ce film.

Voir la vidéo



Médiation familiale au Coin des Familles

Perrine TRENTESAUX, Médiatrice familiale tient des permanences au Coin des Familles pour aider les familles, couples, parents/ados, grands-parents/parents en situation de conflits ou ayant des difficultés à communiquer.

Prochaine permanence le vendredi 16 avril de 14h à 18h.

Plus de renseignements :
06.31.71.65.81 /
ptrentesaux@lasauvegardedunord.fr



Campagne de printemps de dératization

Du 19 au 23 avril vous êtes invités à vous fournir en raticide en Mairie et à signaler tout problème de rongeur.



BONDUES CULTURE s'invite chez vous

L'association vous donne rendez-vous ce **dimanche 11 avril à 10h30** pour la seconde partie de la conférence "*D'un soleil à l'autre : les peintres jésuites à la cour de Chine au XVIIIe siècle*" avec pour titre



"Le projet impérial : construction du pouvoir mandchou dans une Chine multiethnique"

Participez à la conférence en vous inscrivant à l'adresse assobonduesculture@gmail.com , le lien de connexion vous sera envoyé par retour.

Pour les personnes ayant participé à la première partie, dimanche 28 mars dernier, ils pourront utiliser le même lien de connexion. L'enregistrement de la première partie de la conférence sur le site de l'association www.asso-bonduesculture.com

Bibliothèque Pour Tous

La Bibliothèque reste ouverte pendant tout ce confinement, aux horaires habituels.

En savoir +



Déchèteries

Elles restent ouvertes et sont accessibles selon le calendrier habituel jusqu'à 19h.

En savoir +



Tous à vélo !

Le Challenge Métropolitain du Vélo est de retour du 1er au 31 mai 2021

Cette année l'objectif est ambitieux : franchir la barre du million de kilomètres parcourus par les métropolitains !

L'enjeu ? Parcourir un maximum de kilomètres à vélo sur le territoire pour des trajets quotidiens durant un mois.

Chacun peut participer à la seule condition de constituer ou d'intégrer une équipe dans l'une des 4 catégories suivantes :

- Entreprises
- Associations ou autres
- Ecoles (du primaire à l'université)
- Institutions publiques.

En savoir +

